



UN SOLO ED UNICO PIANETA PER TUTTI



Implementato da:

Con il sostegno di:



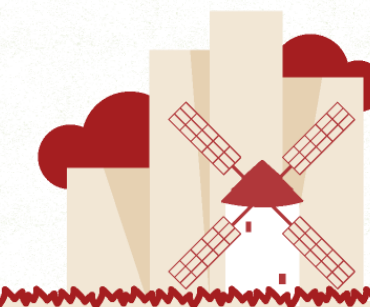
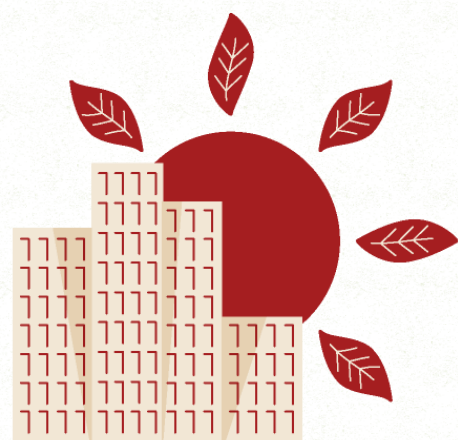
There isn't a Planet B! – CSO-LA/2017/388-137
Il progetto è co-finanziato dall'Unione Europea



B CIRCULAR, FIGHT CLIMATE CHANGE! -2

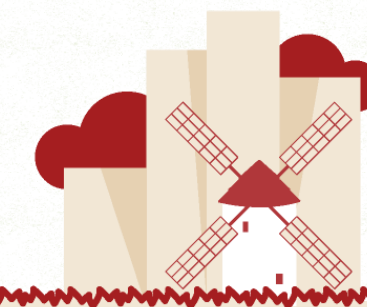
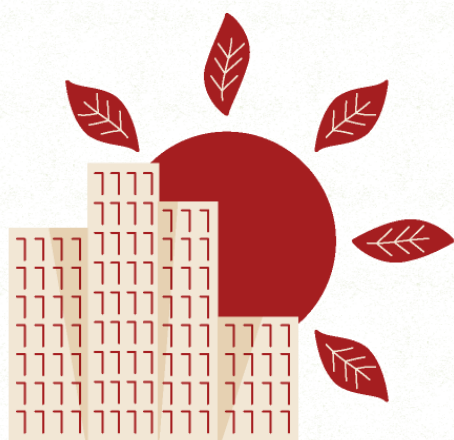
Il documento riporta in forma anonima le domande ricevute a partire dalla pubblicazione del bando *B circular, fight climate change! -2*, e le relative risposte.

Le domande sono state raggruppate per argomento e quelle uguali e/o formulate in modo molto simile sono state riportate una sola volta.



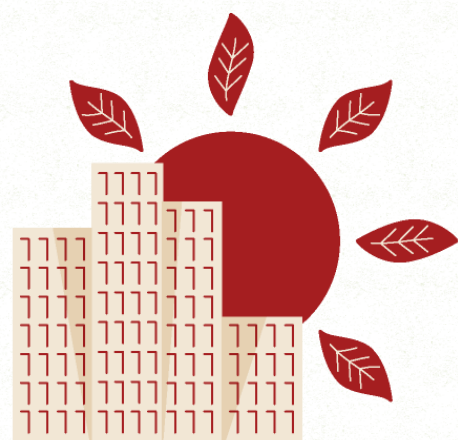
AMMISSIBILITÀ dei soggetti

Domanda	Risposta
1. Come si definiscono i soggetti che non sono partner e che non ricevono finanziamento? Dove vanno inseriti nel formulario?	<p>Ai sensi del bando, il coinvolgimento di altri enti oltre al soggetto proponente nella realizzazione delle attività è considerato molto rilevante.</p> <p>Tale coinvolgimento è obbligatorio nel caso dei progetti presentati nel Mezzogiorno.</p> <p>Tali enti si considerano partner in senso stretto e quindi possono gestire parte del budget del progetto solo se rispettano tutti i criteri di ammissibilità previsti per l'ente proponente.</p> <p>Nel caso non rispettino tutti i criteri di cui sopra non possono gestire parte del budget e quindi non sono definibili come partner in senso stretto.</p> <p>La descrizione di tutti gli enti coinvolti nella realizzazione del progetto va inclusa nel formato I-A alla sezione A.2.</p>



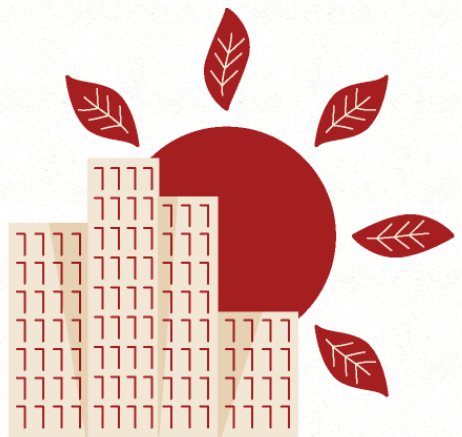
AMMISSIBILITÀ dei soggetti

Domanda	Risposta
2. È possibile che la proposta venga presentata per il Mezzogiorno da un ente che rispetti i requisiti di ammissibilità insieme a due imprese private che non rispettano i requisiti di ammissibilità?	Si, è possibile e rispetta il requisito per i progetti del Mezzogiorno secondo il quale occorrono altri 2 enti oltre al soggetto proponente per presentare la proposta. Tuttavia le due imprese non possono gestire quote di budget, dal momento che non rispettano i criteri di ammissibilità, e non sono quindi definibili partner in senso stretto.
3. Per quanto riguarda i progetti nel Mezzogiorno gli altri due soggetti possono avere sede legale e/o operativa anche non nel Mezzogiorno?	Certo, nel caso di progetti nel Mezzogiorno, i due altri enti con cui il soggetto proponente presenta la proposta possono avere sede legale e/o operativa in zone diverse dalle regioni di cui al bando. Tuttavia, ai fini del bando è importante che il partenariato sia rappresentativo del territorio in cui si realizza il progetto e che il ruolo degli enti coinvolti evidenzii il valore aggiunto del loro contributo al raggiungimento degli obiettivi.



AMMISSIBILITÀ dei soggetti

Domanda	Risposta
4. Essere beneficiari di un contributo nell'ambito della call «100.000 per la sostenibilità» o del bando «B Circular, fight climate change!», preclude la partecipazione al bando «B circular, fight climate change! -2»	Si, ciascun ente può ricevere un solo contributo nell'ambito di NOPLANETB sia in qualità di ente proponente che di partner.



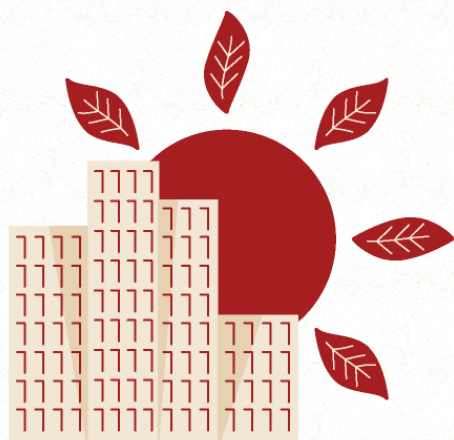
AMMISSIBILITÀ dei soggetti

Domanda	Risposta
5. Se ci sono più partner, il volume d'affari è calcolato come la somma dei volumi dei partner, come accade per esempio per le gare europee?	No, non si tratta della somma. Il volume medio d'affari degli ultimi 3 anni deve essere inferiore a 400.000 euro per il soggetto proponente. Questo criterio deve essere applicato anche a tutti gli enti, ai quali si vuole delegare la gestione di una quota di budget e che sono quindi definibili partner in senso stretto.



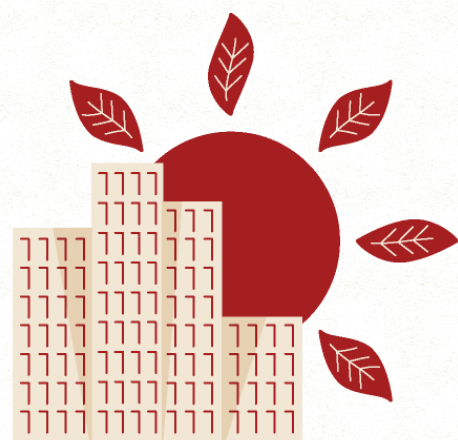
AMMISSIBILITÀ dei soggetti

Domanda	Risposta
6. Confermate che per un intervento da realizzare in Lombardia non sia necessario avere una sede operativa e/o legale in Lombardia?	No, si conferma che per un intervento da realizzare in Lombardia è necessario avere sede legale e/o operativa in Lombardia.
7. Tutti i partner di progetto devono rispettare i requisiti di ammissibilità [per progetti presentati in Lombardia]?	Si, tutti gli enti che si intendono identificare come partner, ovvero enti che gestiscono una quota parte del budget, devono necessariamente soddisfare tutti i requisiti di ammissibilità previsti per l'ente proponente.



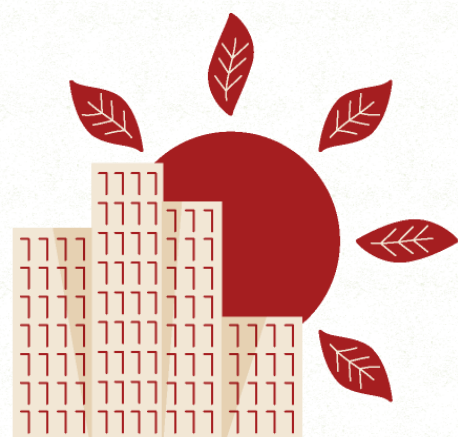
AMMISSIBILITÀ dei soggetti

Domanda	Risposta
8. Mi sembra di capire che per gli enti proponenti del territorio lombardo non sia necessario avere un partner.	Si conferma l'interpretazione del bando. Non è obbligatorio presentare i progetti in partenariato per i soggetti proponenti di progetti in Lombardia, province di Novara e Verbania-Cusio-Ossola.
9. Leggevo che per i progetti presentati nel Mezzogiorno, si richiede la collaborazione con almeno altri due soggetti. Come mai questo vincolo vale solo per i progetti del Mezzogiorno?	Il bando è stato elaborato da punto.sud e supportato da Fondazione Cariplo e Fondazione CON IL SUD, che co-finanziano in modalità matching fund. Le regole del bando, inclusi i requisiti di ammissibilità, sono stati elaborati considerando le specificità del progetto NOPLANETB (e i requisiti dell'Unione Europea), ma anche dell'operatività specifica delle due Fondazioni. Per Fondazione CON IL SUD, che opera nelle regioni del Mezzogiorno, il requisito del partenariato formato da almeno tre soggetti è fondamentale.



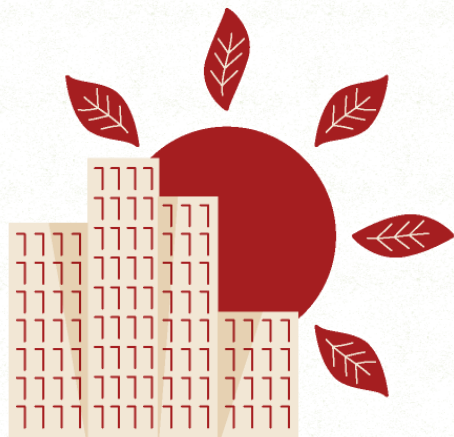
AMMISSIBILITÀ dei soggetti

Domanda	Risposta
10. Un soggetto capofila di un progetto di Fondazione CON IL SUD può essere partner nel bando? Un soggetto partner di un progetto di Fondazione CON IL SUD può essere capofila nel bando?	Si per entrambe le opzioni.
11. Ci sono limitazioni nel caso si stia partecipando ad un bando di Fondazione Cariplo?	Partecipare al bando «B circular, fight climate change!-2» non preclude la partecipazione ad altri bandi di Fondazione Cariplo.



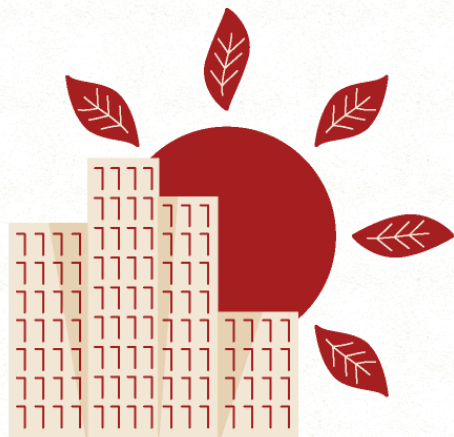
AMMISSIBILITÀ dei soggetti

Domanda	Risposta
<p>12. La nostra idea progettuale è organizzata in questo modo [...]. E' in linea col bando? Le esperienze da presentare possono essere cumulative? o devono essere 3 per capofila e 3 per il partner?</p>	<p>Non possiamo rispondere in merito alle idee progettuali e/o alla composizione del partenariato. Si ricorda inoltre che per i soggetti coinvolti nelle attività del progetto è richiesto di fornire informazioni specifiche relative alle finalità, alla struttura e alle attività prevalenti. Devono essere inoltre specificate le esperienze rilevanti ai sensi del bando dell'ente proponente.</p>



MODALITÀ DI PARTECIPAZIONE

Domanda	Risposta
1. Se il sistema ha creato due profili identici, come si fa a cancellarne uno?	Il sistema non permette all'utente di fare questo tipo di operazione. Nel caso sia necessario cancellare un profilo, si suggerisce di contattare il team di NOPLANETB, indicando quale profilo deve essere cancellato.
2. Per la prima fase va solo compilato e inviato l'allegato I-A?	Sì, per partecipare al bando è necessario compilare l'allegato I-A e caricarlo nella piattaforma it.noplanetb.net seguendo le istruzioni dettagliate del tutorial.





GRAZIE DELL'INTERESSE PER IL BANDO!
Per ulteriori dubbi scrivi a NOPLANETB ITALIA:
puntosud@noplanetb.net

